

## Titolo : GESTIONE DEI SERVIZI SPECIALI

### SCOPO e CAMPO di APPLICAZIONE:

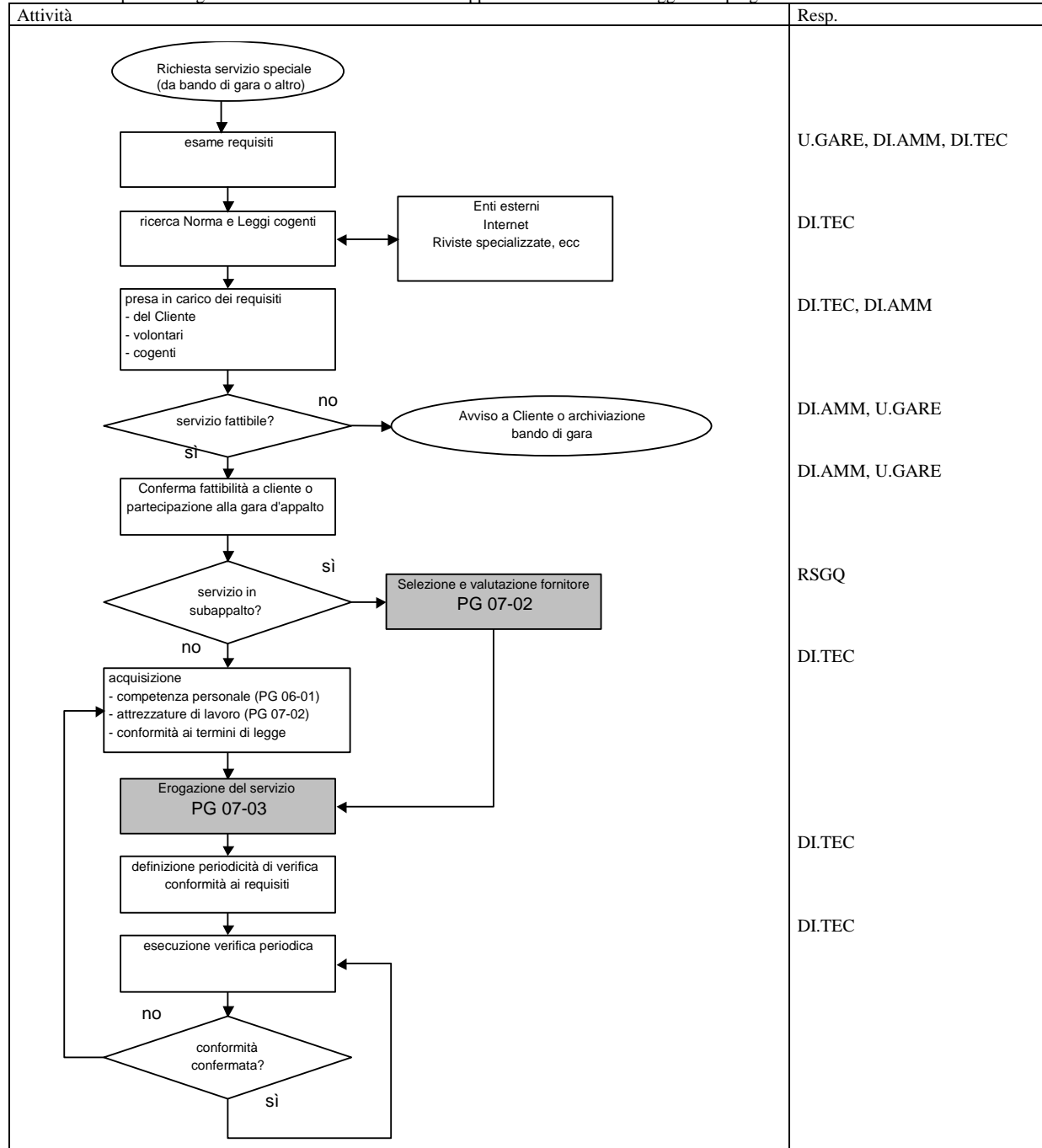
Applicazione generale

### PROCEDIMENTO TECNICO OPERATIVO:

Consultare il seguente diagramma di flusso relativamente alle operazioni di competenza.

Le registrazioni vanno effettuate come previsto dalla procedura PG 07-01 o come descritto nelle procedure richiamate, salvo altrimenti specificato.

NB: I servizi speciali eseguiti direttamente da IMPI e non subappaltati a Enti terzi sono oggetto di progettazione.



0	Prima emissione	03.12.2003	DI.TEC.	SGQ	DI.AMM.
Rev	Descrizione	Data	Redazione	Verifica	Approvazione